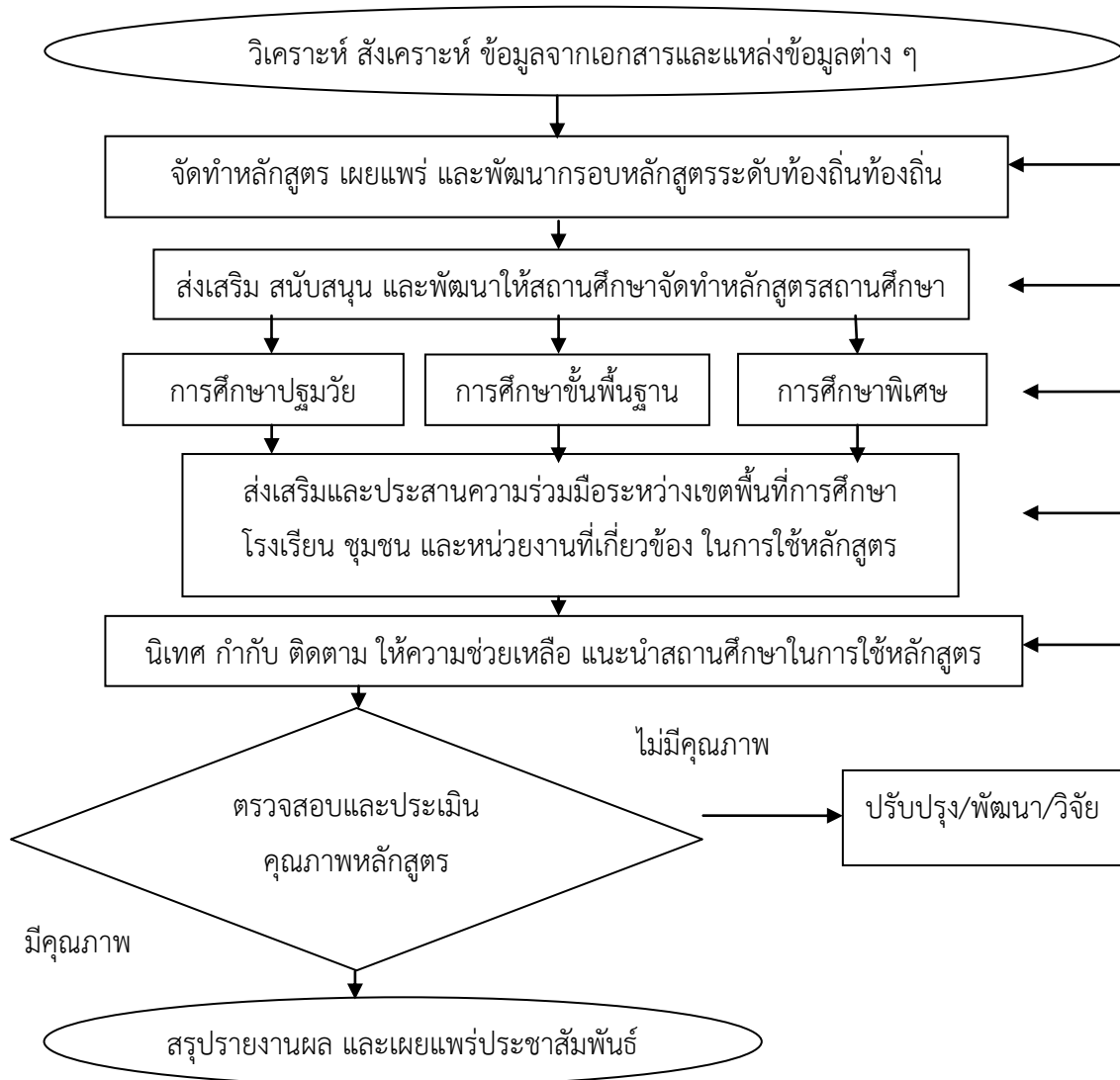
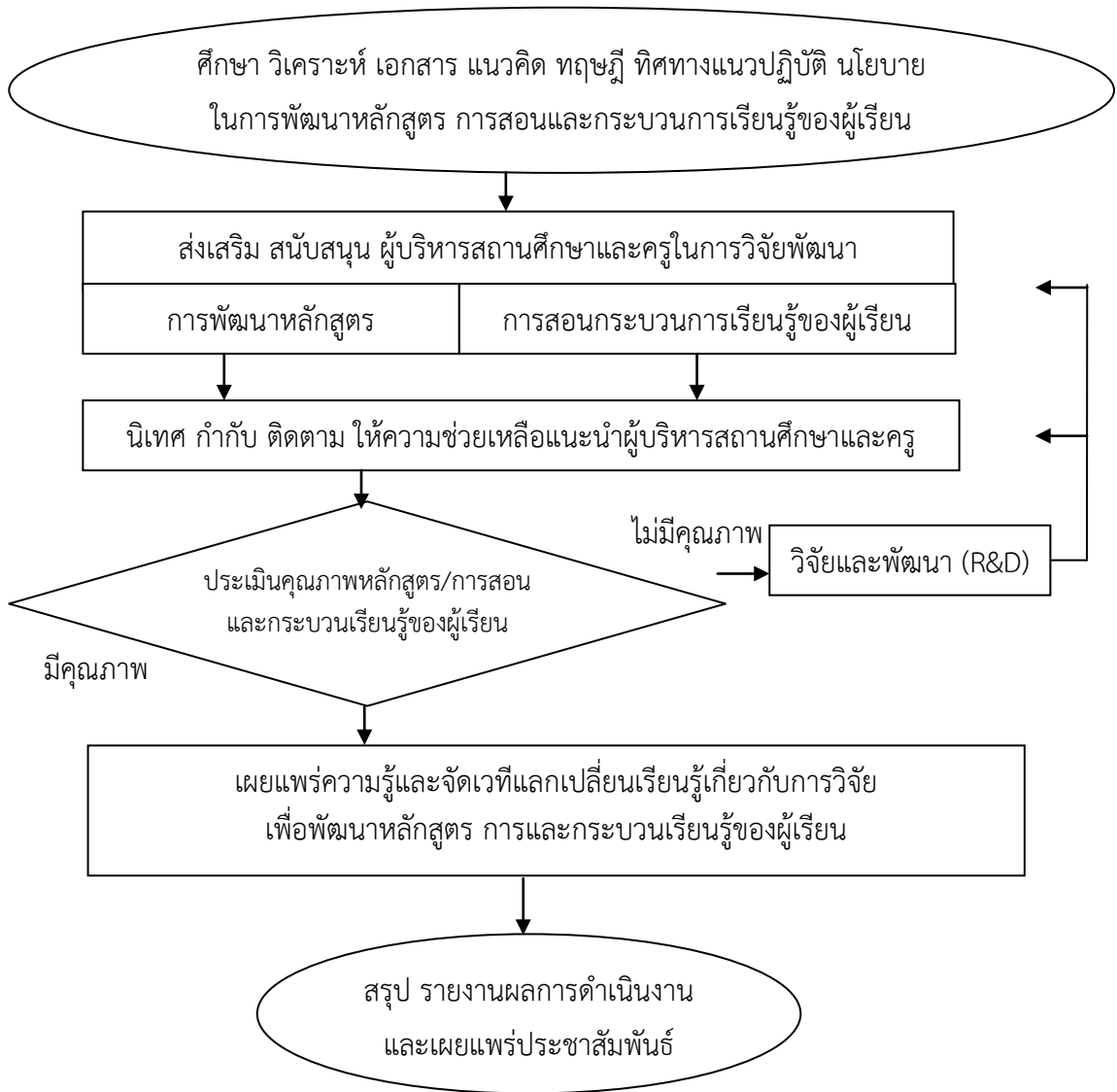


ขั้นตอนการปฏิบัติงาน
กลุ่มนิเทศ ติดตามและประเมินผลการจัดการศึกษา
สำนักงานเขตพื้นที่การศึกษาประถมศึกษาจันทบุรี เขต 2

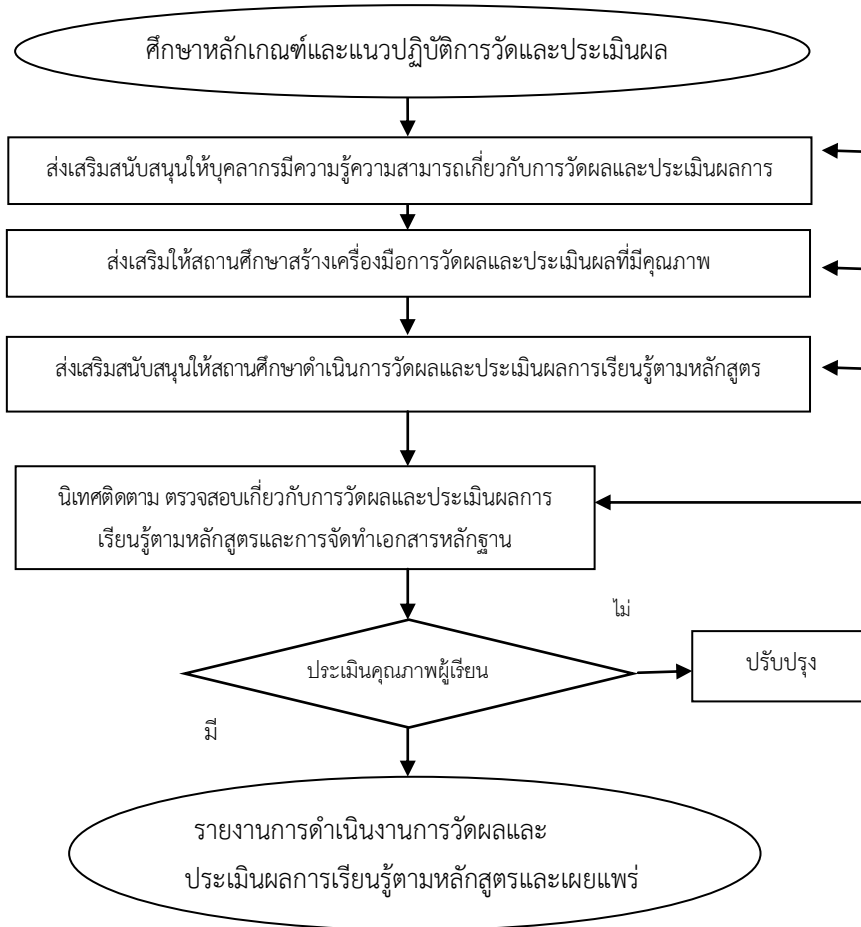
งานประสาน ส่งเสริม สนับสนุนและพัฒนาหลักสูตรการศึกษาขั้นพื้นฐาน หลักสูตรการศึกษาปฐมวัย
และหลักสูตรการศึกษาพิเศษ



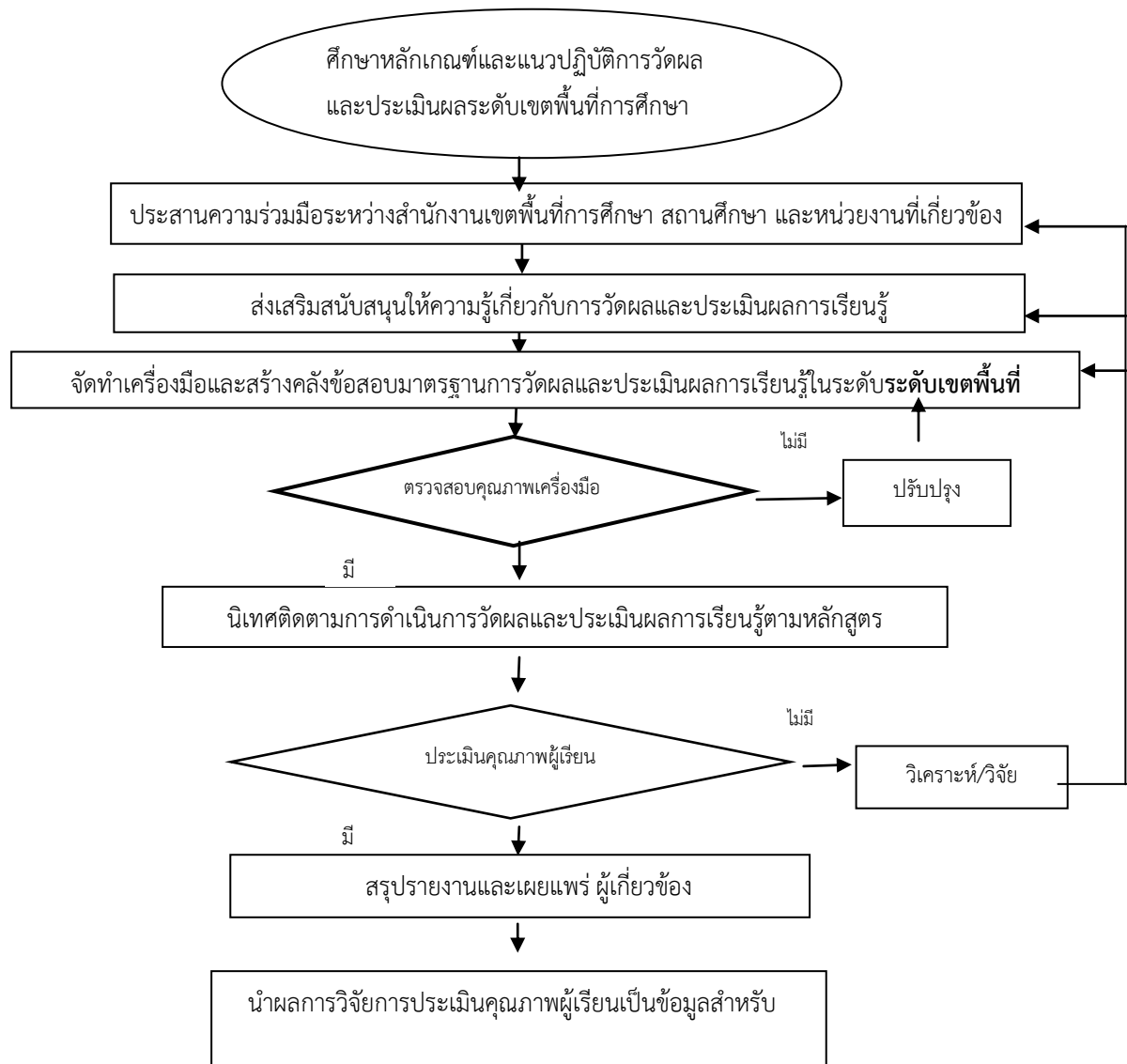
งานศึกษา วิเคราะห์ วิจัย เพื่อพัฒนาหลักสูตร การสอนและกระบวนการเรียนรู้ของผู้เรียน



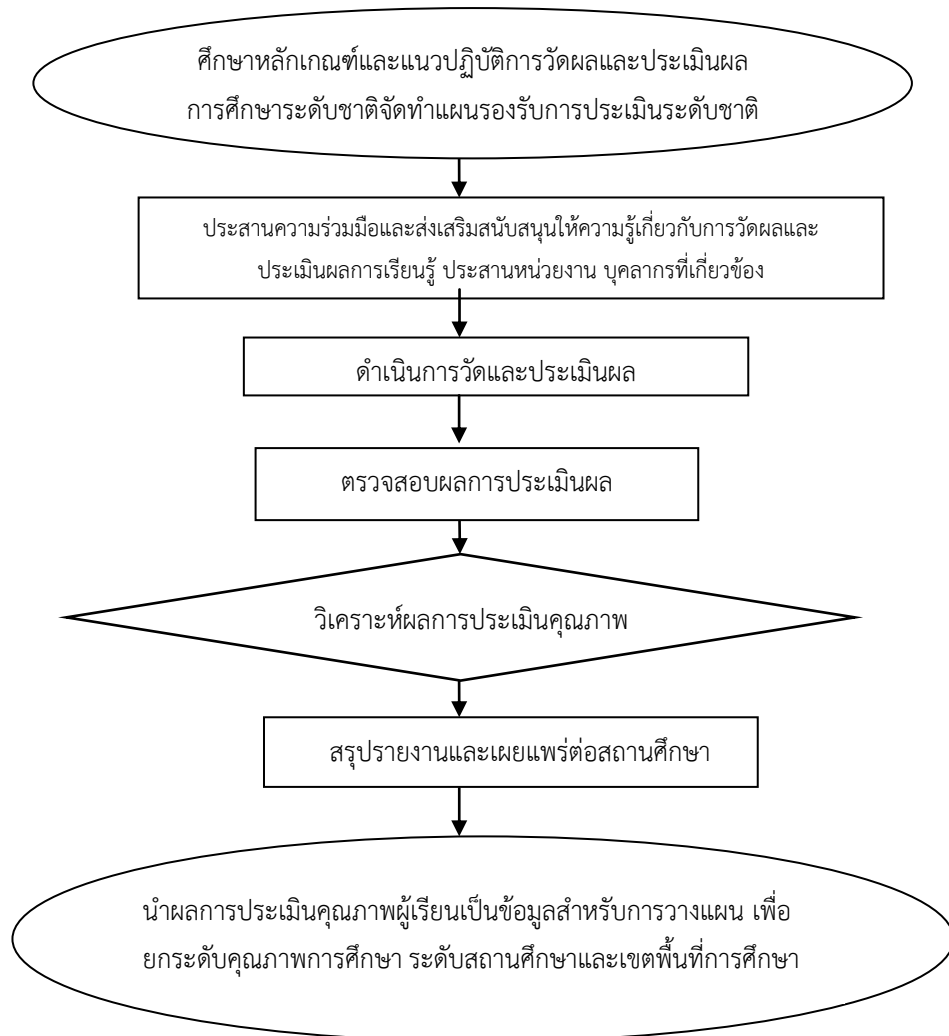
งานวิจัย พัฒนา ส่งเสริม ติดตาม ตรวจสอบ และประเมินเกี่ยวกับการวัดผลและประเมินผล
การเรียนรู้ระดับชั้นเรียนและสถานศึกษา



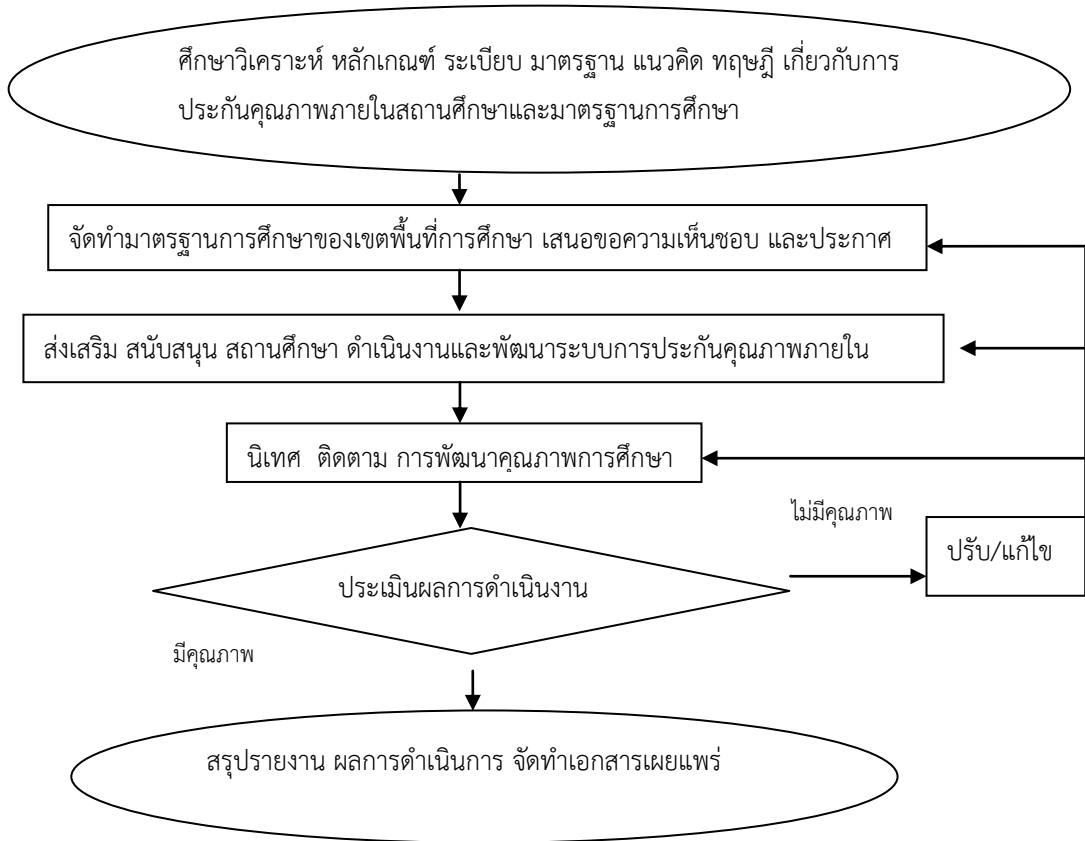
งานวิจัย พัฒนา ส่งเสริม ติดตาม ตรวจสอบ และประเมินเกี่ยวกับการวัดผลและประเมินผลการศึกษา
ระดับเขตพื้นที่การศึกษา



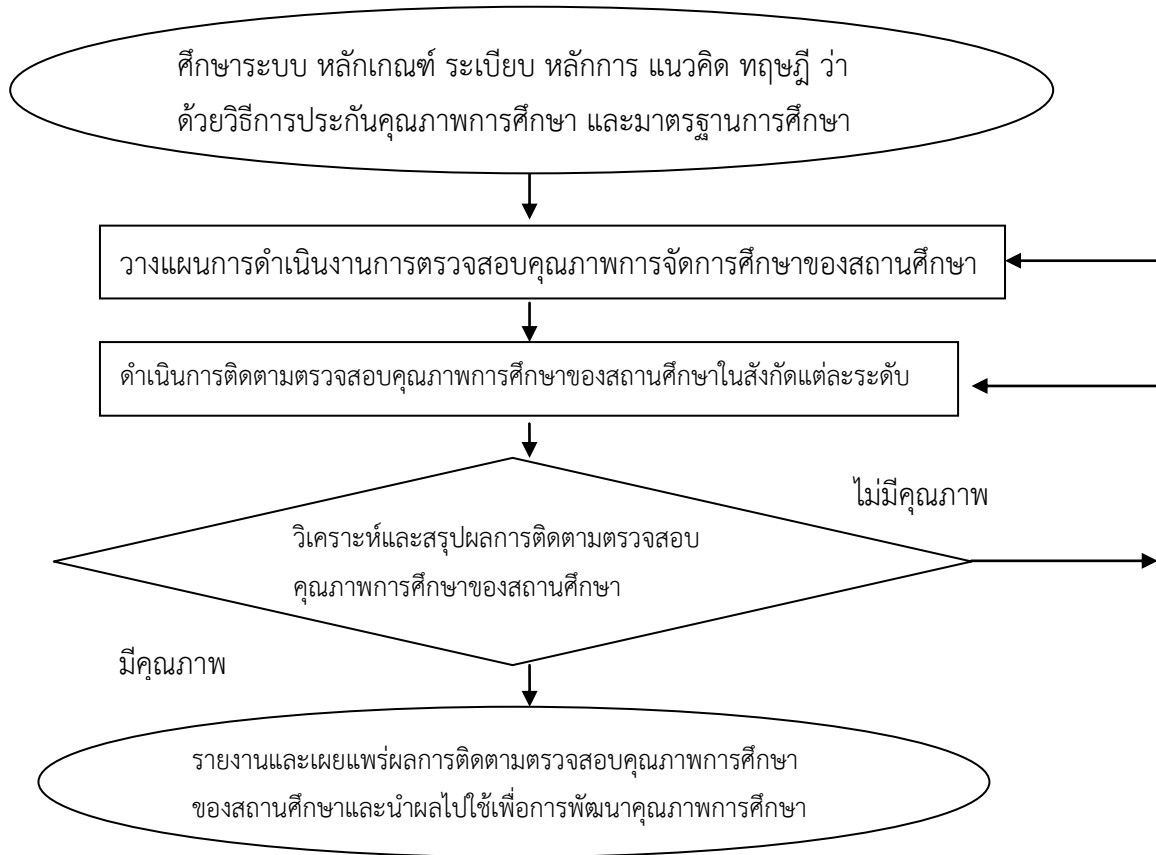
งานวิจัย พัฒนา ส่งเสริม ติดตาม ตรวจสอบ และประเมินเกี่ยวกับการวัดผล
และประเมินผลการศึกษาในระดับชาติ



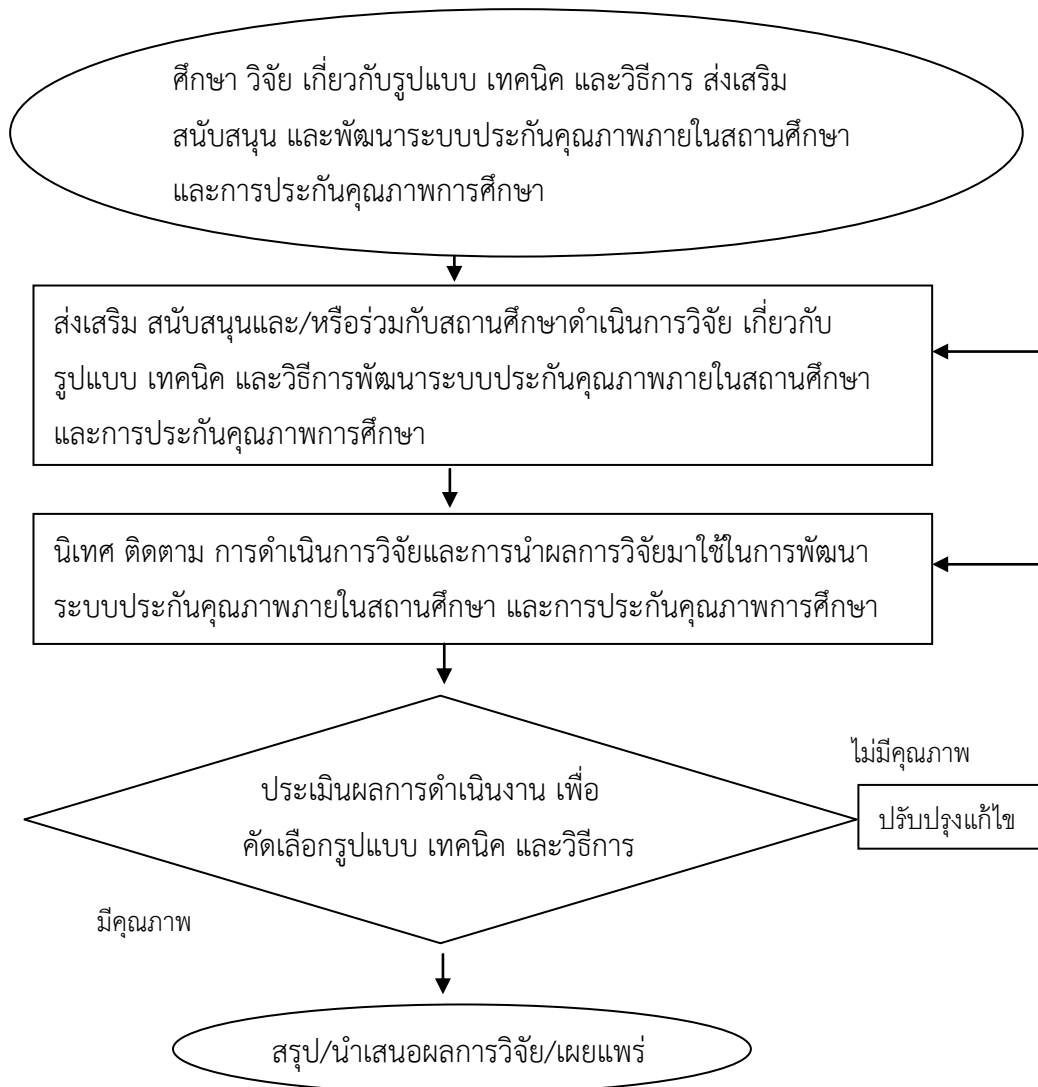
งานพัฒนาส่งเสริมมาตรฐานการศึกษาและการประกันคุณภาพการศึกษา



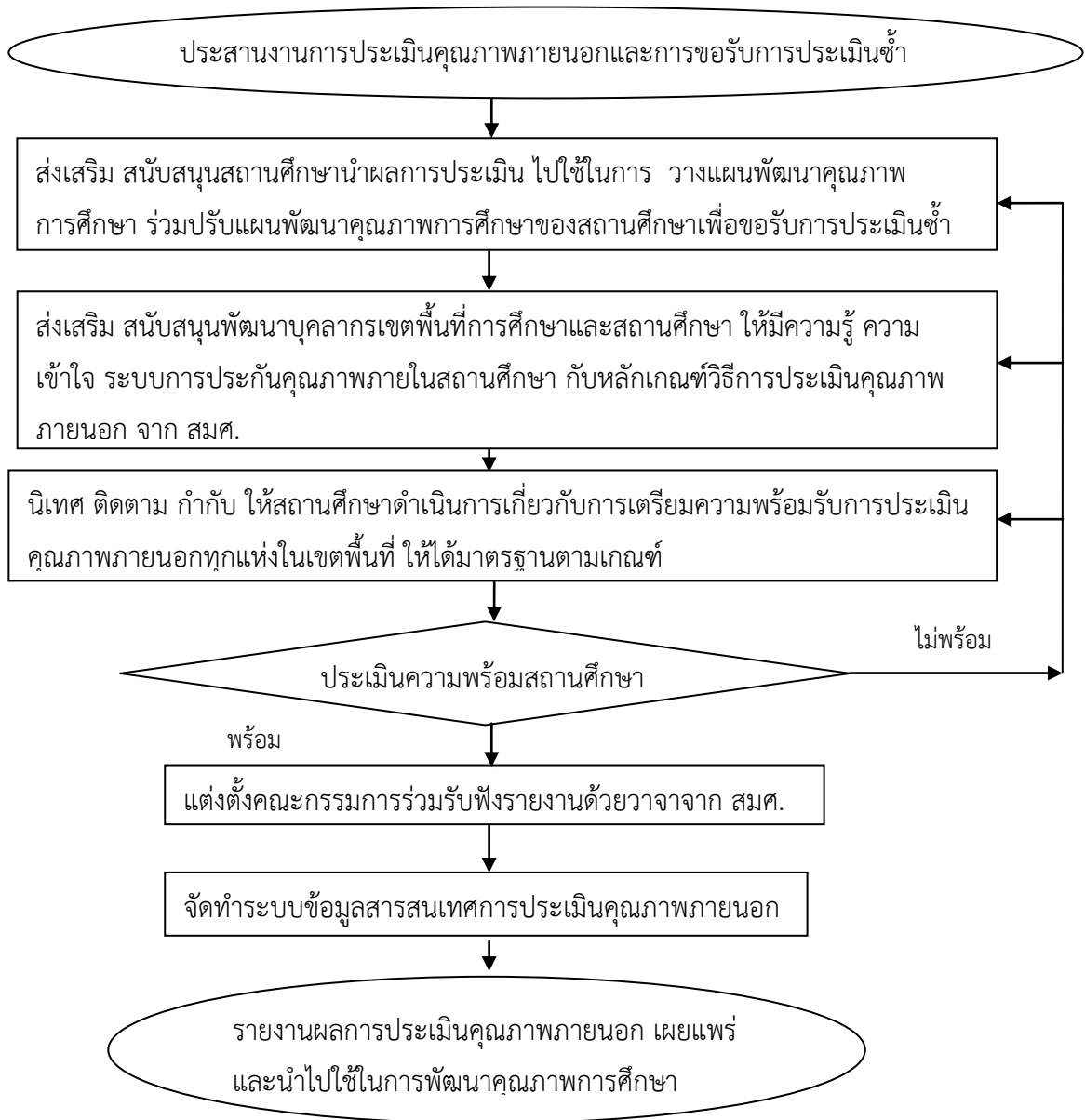
งานติดตาม ตรวจสอบคุณภาพการศึกษา



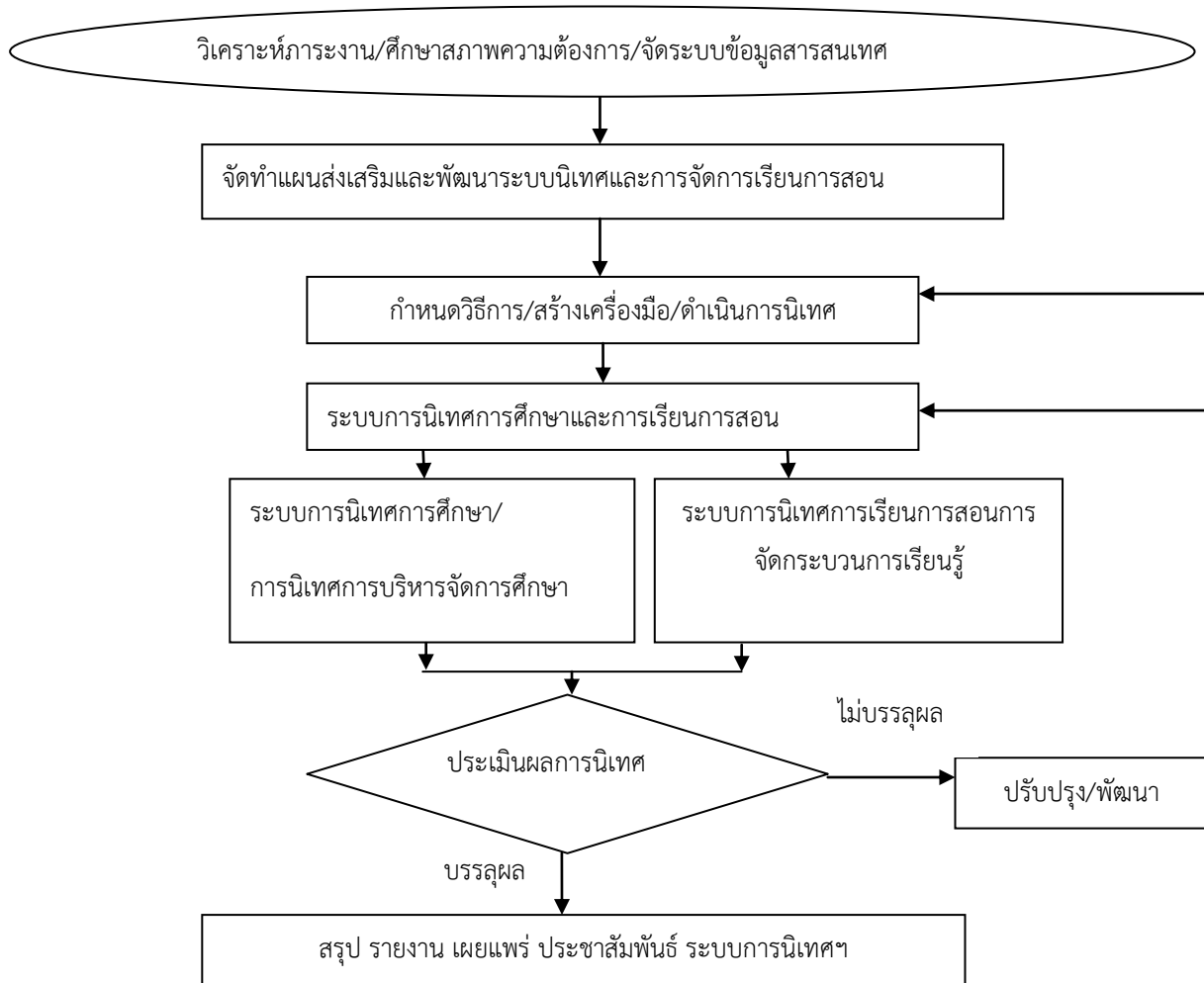
งานวิจัยและพัฒนารูปแบบ เทคนิค วิธีการประกันคุณภาพการศึกษา



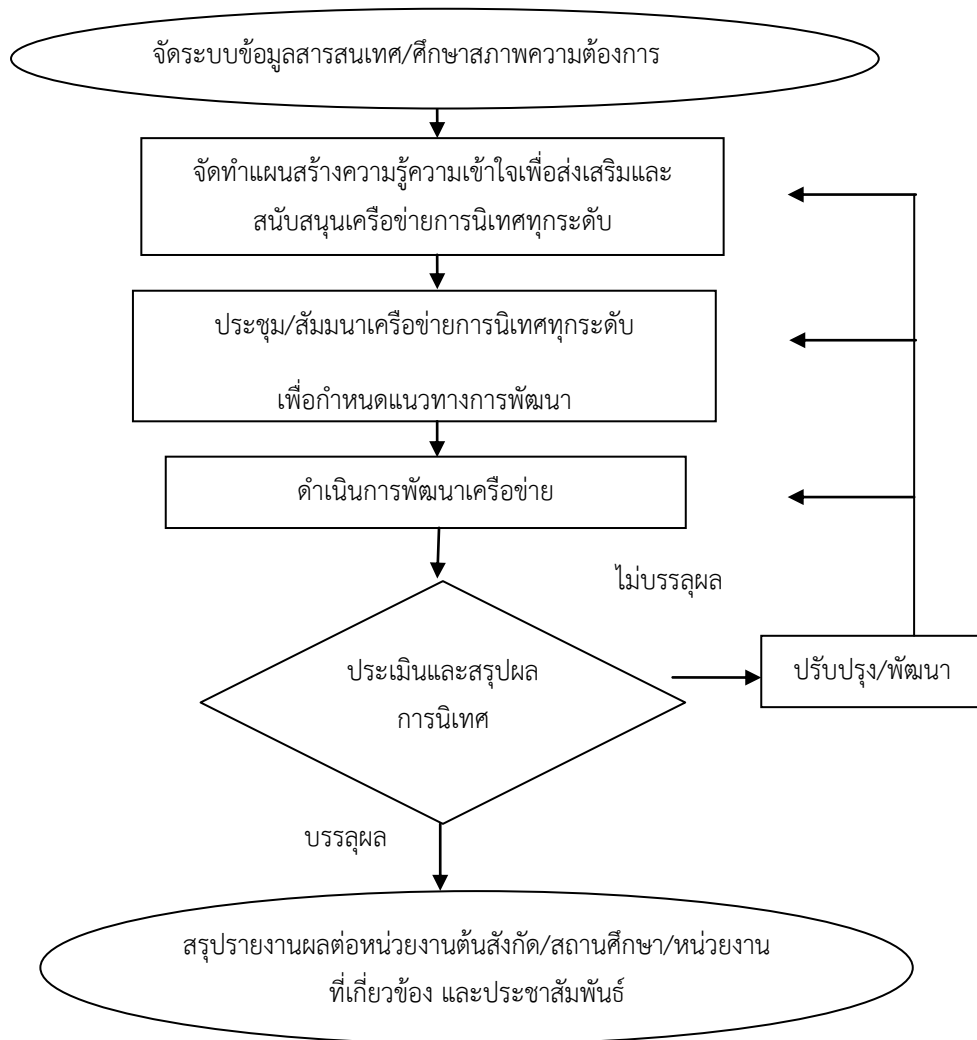
งานประสานงานการประเมินคุณภาพภายนอก



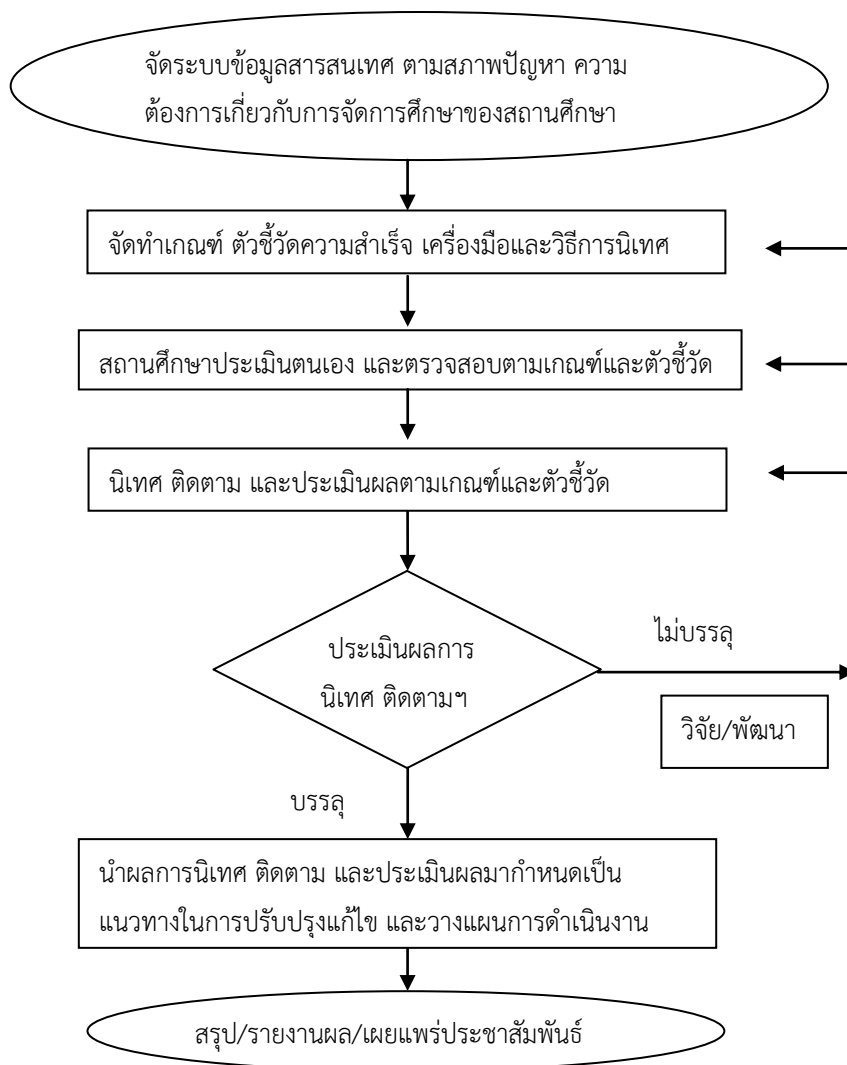
งานส่งเสริมและพัฒนาระบบการนิเทศและการจัดกระบวนการเรียนรู้



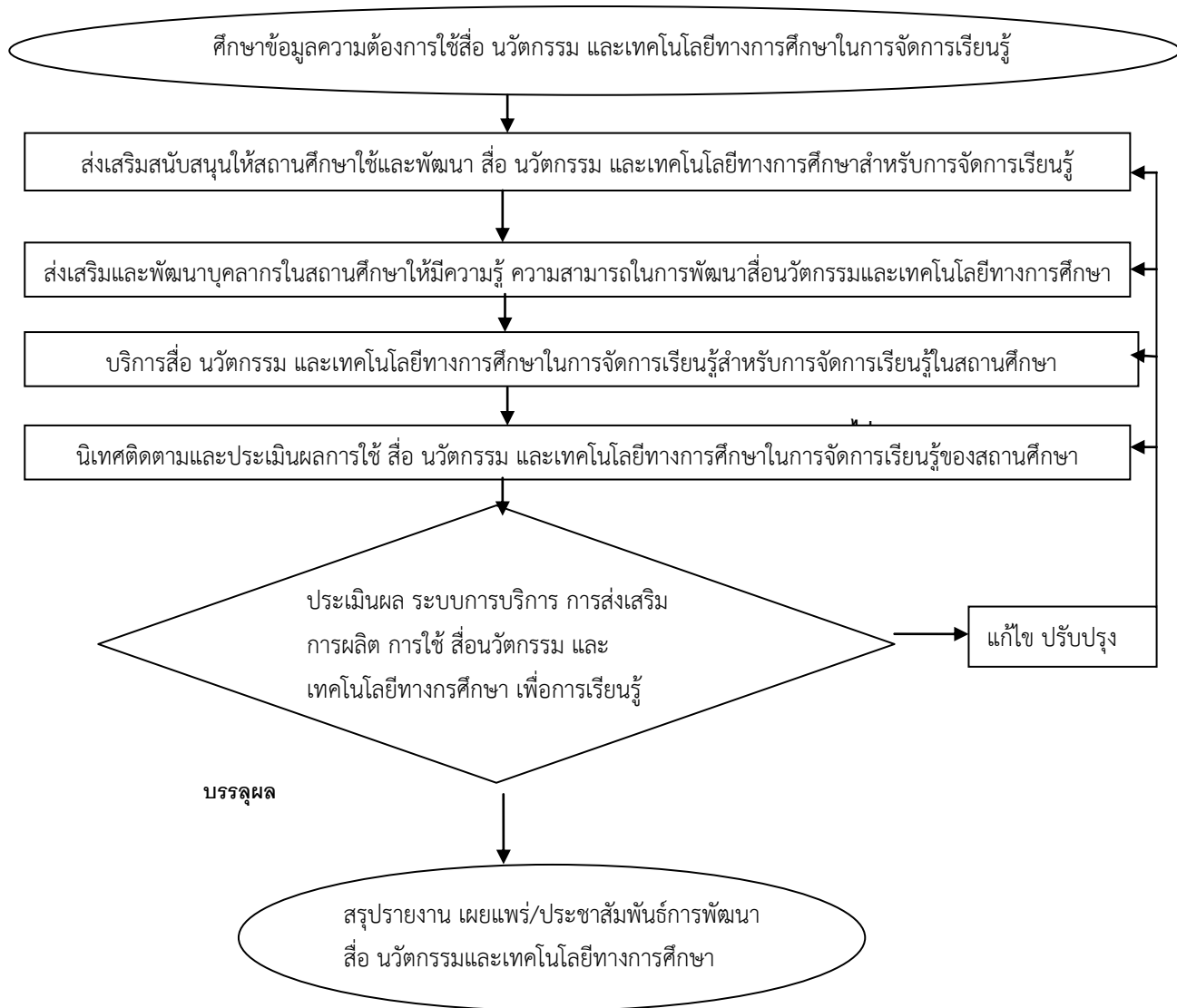
งานส่งเสริมสนับสนุนเครือข่ายการนิเทศของเขตพื้นที่การศึกษา สถานศึกษา
หน่วยงานที่เกี่ยวข้องและชุมชน



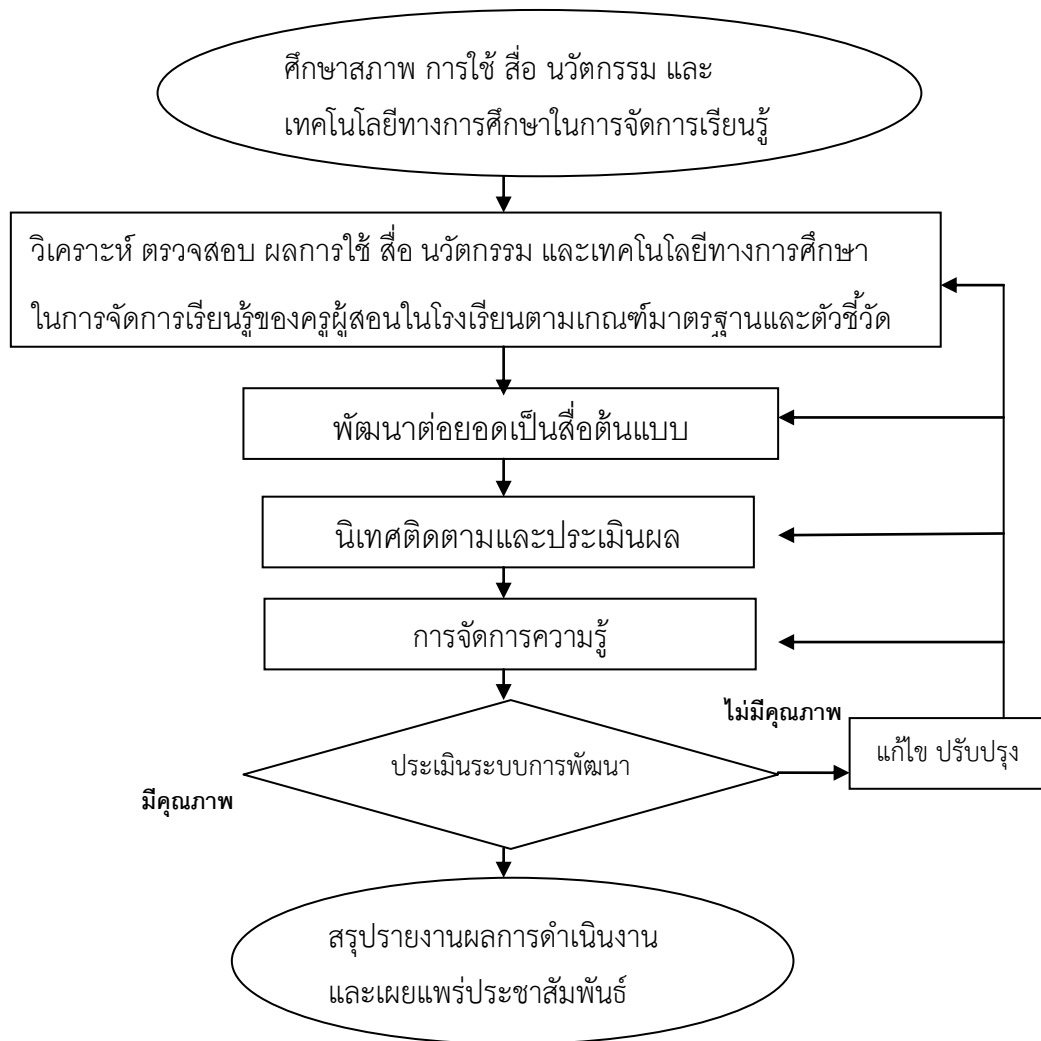
งานนิเทศ ติดตาม และประเมินผลการจัดการศึกษา



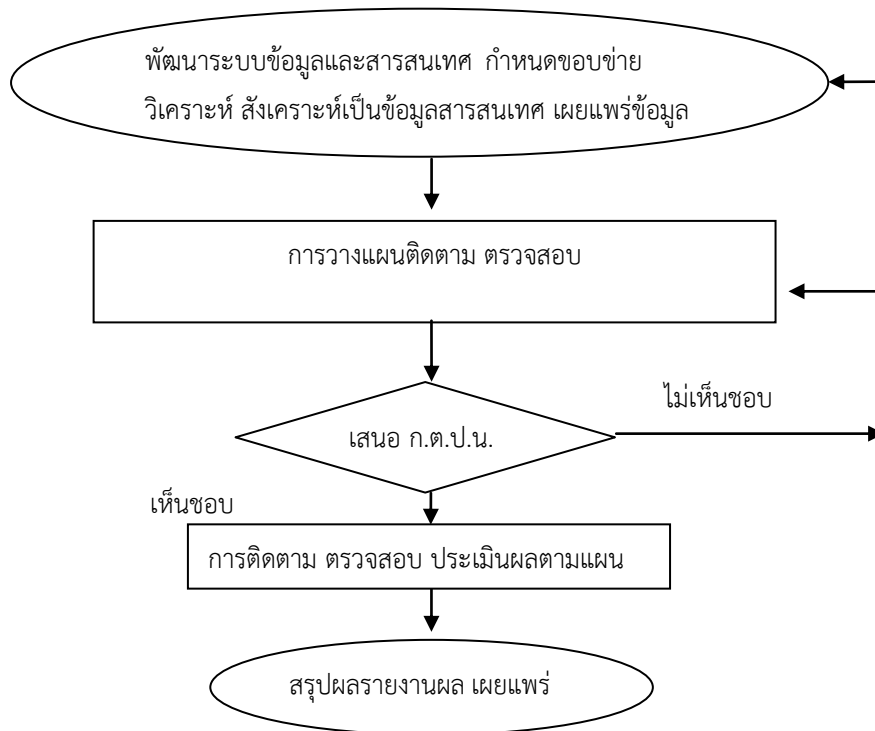
งานส่งเสริม และพัฒนาสื่อ นวัตกรรมและเทคโนโลยีทางการศึกษา



งานศึกษา ค้นคว้า วิเคราะห์ วิจัยการพัฒนาสื่อ นวัตกรรมและเทคโนโลยีทางการศึกษา



งานเลขานุการคณะกรรมการติดตาม ตรวจสอบ ประเมินผลและนิเทศการศึกษา
ของเขตพื้นที่การศึกษา



การปฏิบัติงานร่วมกับหรือสนับสนุนการปฏิบัติงานของหน่วยงานอื่นที่เกี่ยวข้องหรือที่ได้รับมอบหมาย

1. การสนับสนุนการปฏิบัติงานในหน่วยงานที่เกี่ยวข้องใน/นอกสำนักงานเขตพื้นที่การศึกษา

